

## СПЕЦИФИКАЦИЯ

В

### Размеры

Рабочая высота	36.20 м
Высота подъема платформы	34.20 м
Макс. рабочий вылет	19.20 м
Макс. горизонтальный вылет	18.60 м
Вылет ниже уровня земли	4.37 м
Транспортные размеры (ДхШхВ)	11.91х2.44х3.03 м
Размер платформы (ДхШ)	2.44 м х 0.91 м
Общая длина (сложенный)	14,11 м
Общая ширина (оси вытянуты)	4,17 м
Общая ширина (оси сдвинуты) <b>A</b>	2,44 м
Свес башни (коленчатая стрела поднята)	1,22 м
Свес башни (коленчатая стрела опущена)	4,26 м
Дорожный просвет	0,40 м
Колесная база (оси вытянуты)	4,07 м
Колесная база (оси сдвинуты)	4,27 м
Радиус поворота (оси вытянуты)	2,99/5,41 м
Радиус поворота (оси сдвинуты)	8,27/10,85 м
Шины	445/50D710

### Характеристики

Грузоподъемность	272 кг
Количество человек на платформе	2
Способность преодоления уклонов	45 %
Скорость хода (сложенный)	6.0 км/ч
Скорость хода (поднятый)	1.1 км/ч
Работа на уклонах	X-5°/Y-5°
Вращение башни	360°
Вращение платформы	180°
Вращение гуська	226°

### Масса

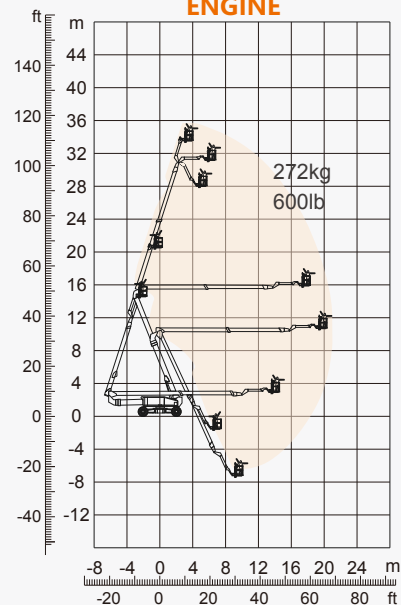
Общая масса	22 000 кг
-------------	-----------

### Питание

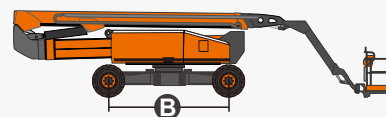
Дизельный двигатель	Deutz TD2.9 L4/55,4кВт
Ёмкость топливного бака	135 л
Ёмкость гидравлического бака	230 л



ENGINE



Range of Motion



## ОСОБЕННОСТИ

### Стандартные

- Система определения нагрузки
- Вспомогательное питание 12 В постоянного тока
- Радиатор гидравлического масла
- Пакет для суровых условий эксплуатации
- Шасси повышенной надежности для строительных работ
- Система диагностики неисправностей
- Защитный замок поворотного стола башни
- Конструкция стрелы повышенной жесткости
- Шнур питания электричества к платформе
- Сигнализатор при подъеме, опускании и движении
- Поворотная платформа на 180 ° влево и вправо
- Контроль угла поворота платформы
- Защита нижней части платформы
- Пропорциональное управление джойстиком
- Быстрая диагностика и поиск неисправностей в электрических цепях (PVG)
- Мониторинг условий эксплуатации
- Система гидростатического привода Rexroth
- Автоматическое согласование угла поворота колес
- Тормоз с функцией растормаживания и контроля
- Дисплеи отображают состояние машины в режиме реального времени
- Соответствие требованиям безопасности Технического регламента
- Система защиты оператора от защемления
- Дизельный двигатель Deutz TD2.9 L4 55,4 кВт 2600 об/мин
- Гусёк 4.2 м с определением угла наклона
- Непрерывное вращение башни опорно-поворотной на 360 °
- Звуковой сигнал
- Сигнализация наклона
- Счетчик моточасов
- Управление перемещением на верхнем пульте
- Проблесковый маячок
- Полный привод с системой антипробуксовки
- Рулевое управление на четыре колеса
- Реверсивный вентилятор радиатора охлаждения
- Передняя качающаяся ось для адаптации к неровным поверхностям с функцией самовыравнивания
- Защита при запуске и остановке двигателя
- Автоматическая самодиагностика при перезапуске двигателя
- Автоматическое отключение при неисправности двигателя



Коленчатая  
стрела-BA



Рабочая  
высота-36 м



Гусёк



Дизельный  
двигатель



Для  
пересеченной  
местности -RT



Совершенно новая запатентованная технология  
расширения оси

## DINGLI

Официальный дистрибьютор в России ООО "Технотрейд"

Telephone: +7(800)600-39-44

E-Mail: info@rudingli.ru

<https://rudingli.ru>